

- 硬質地盤での施工に対応 -

強化型 HYSC 施工機

◆概要

掘削用オーガ出力を増強した施工機で、**硬質地盤の削孔**や**施工能率の改善**に効果があります。

◆強化型HYSC機のメリット

- 硬質地盤の削孔に対応できます。
- 打止め深度が深い杭に対応します。
- 施工能率の改善に寄与します。

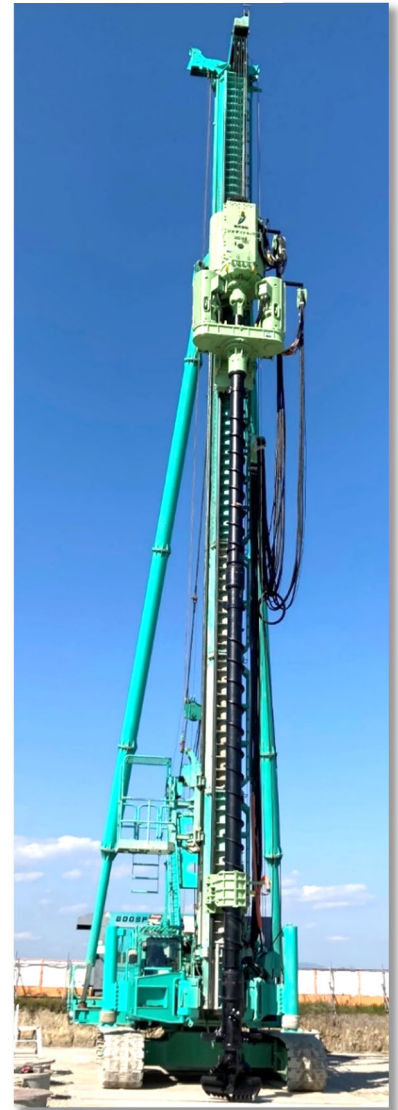
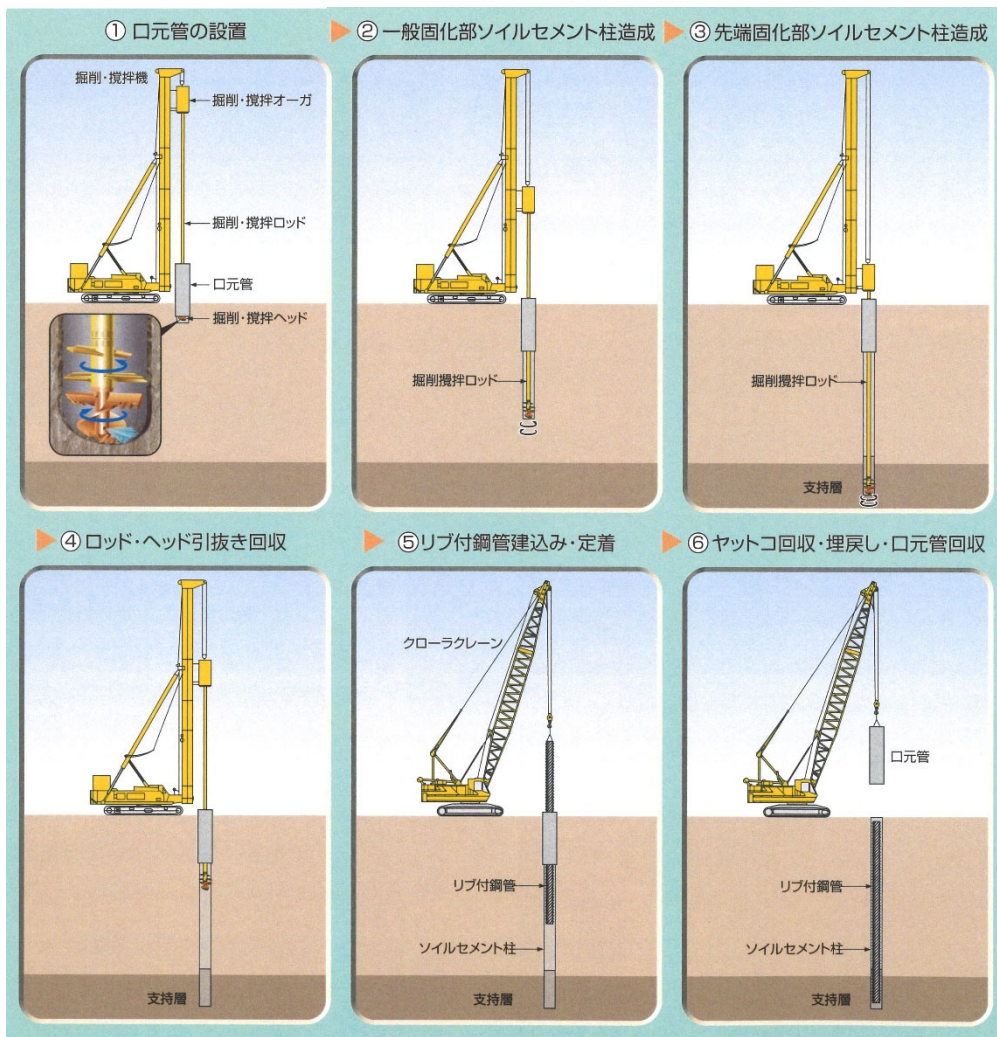
従来型と強化型の諸元

機種		掘削用(内軸)オーガ出力		全装備重量(t)
		電動オーガ(kw)	油圧オーガ(kw・m)	
従来型	TYPE1	60	-	95
	TYPE2	90	150	120
	TYPE3	110~150	300	135
強化型	TYPE4	180	-	135~160



強化型HYSC機 電動オーガ

HYSC 杭工法の施工手順



強化型HYSC機 全景